

Numero 31 - Anno 2014

**IN AGENDA**

**Cciaa, aperta l'asta pubblica per l'alienazione delle partecipazioni societarie**



E' possibile presentare domanda per partecipare all'asta entro il **12 settembre**.

**Per saperne di più**

**SERVIZI**

**FSE 361: INNOVAZIONE E SVILUPPO PER L'IMPRESA VENETA**



La Regione promuove finanziamenti per supportare le imprese attraverso percorsi di innovazione e di qualità delle competenze. **Ultimo sportello: 15 settembre.**

**VENETO PIU' FORNISCE ASSISTENZA NELLA STESURA DEL PROGETTO**

**FORMAZIONE FINANZIATA PER IMPRESE IN CASSA INTEGRAZIONE O CON CONTRATTO DI SOLIDARIETA'**



L'impresa può finanziare qualsiasi intervento formativo dedicato allo

**IN PRIMO PIANO**

**CREDITO ALLE IMPRESE PADOVANE, IL SEGNO E' ANCORA NEGATIVO: -1,6 MILIARDI DAL 2011**  
Quale ripresa con questi numeri?

**IL CREDIT CRUNCH A PADOVA**

Settore di attività economica	AI 31/05/2011 (in mln di euro)	AI 31/05/2012 (in mln di euro)	AI 31/05/2013 (in mln di euro)	AI 31/05/2014 (in mln di euro)	Variazione assoluta maggio 2014 - maggio 2011 (in mln di euro)	Variazione percentuale maggio 2014 - maggio 2011
Società non finanziarie	18.268	17.649	16.829	16.736	-1.532	-8.38%
Famiglie produttrici	2.244	2.310	2.260	2.147	-97	-4.32%
Società non finanziarie + Famiglie produttrici	20.512	19.959	19.089	18.883	-1.629	-7.94%

Secondo i dati Bankitalia elaborati da Fabbrica Padova, Centro studi di Confapi, si registra una contrazione dell'1.08% nei prestiti erogati rispetto a dodici mesi fa. Impietoso il confronto con le cifre del 2011: crollo del 7.94%. Davide D'Onofrio: «A rimetterci sono le piccole imprese che non hanno potere negoziale: Confapi sta mettendo in moto nuove strategie per agevolare le Pmi nell'accesso al credito».

**>> LEGGI L'ARTICOLO**

**CREDITO BLOCCATO, ECCO COME SI SPIEGA**  
**L'analisi di Bankitalia a livello territoriale**

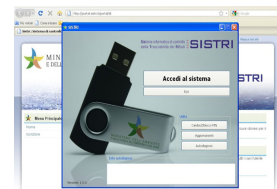
Pubblichiamo i risultati dell'indagine *Regional bank lending survey*, condotta dalle Filiali regionali della Banca d'Italia su un campione di circa 360 istituti di credito. Nel secondo semestre del 2013 la domanda di finanziamenti da parte delle imprese è rimasta debole, in particolare nel Nord Ovest del Paese. Nelle altre aree i segnali di debolezza si sono invece in parte attenuati rispetto al semestre precedente.

**SCARICA IL DOCUMENTO PRESENTATO DA BANKITALIA**

**TASSE, ULTIME SCADENZE DI UN AGOSTO DI FUOCO**  
**500 milioni di euro di imposte da pagare al rientro dalla ferie**

**AGGIORNATI**

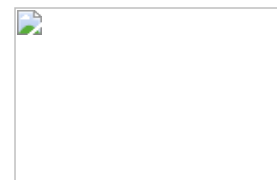
**Sistri obbligatorio per le aziende da gennaio 2015**



Lo anticipa il Ministro dell'Ambiente Gian Luca Galletti, in un'intervista (di cui pubblichiamo l'estratto più significativo) pubblicata nel sito del dicastero.

**Leggi l'intervista al Ministro Galletti**

**Procedure amministrative per lo svolgimento di lavori all'estero: indirizzi operativi**



Pubblichiamo la nota diramata dal Ministero del Lavoro e delle Politiche Sociali.

**Consulta la nota**

**Intervento Autorità doganale sulle merci sospettate di violare i diritti di proprietà intellettuale**

sviluppo del know how  
specifico aziendale.

**CONTATTACI  
PER PRESENTARE  
UN PIANO FORMATIVO!**

**CORSO  
PRIMO SOCCORSO  
E AGGIORNAMENTO**



Il corso obbligatorio che fornisce gli strumenti operativi necessari per attuare le misure di primo soccorso in azienda. **Dal 15 settembre.**

**INVIA  
LA TUA ADESIONE!**

**ADDETTI ANTINCENDIO  
RISCHIO MEDIO BASSO  
E AGGIORNAMENTO  
MEDIO**



Il corso che forma gli addetti alla lotta antincendio e alla gestione delle emergenze. Ti aspettiamo **dal 25 settembre.**

**ISCRIVITI!**

**ADDETTI  
ALLA CONDUZIONE  
DI CARRELLI  
ELEVATORI**



Il corso si prefigge di formare gli addetti alla conduzione di carrelli elevatori in modo completo e aggiornato. A **settembre!**

**A BREVE  
APERTE LE ISCRIZIONI!**



Si chiude un agosto tremendo per i contribuenti padovani, che entro la fine di questo mese avranno versato all'Erario, al netto dei contributi previdenziali, oltre 500 milioni di euro di imposte. E' la stima di Fabbrica Padova, centro studi di Confapi, che ha considerato le principali scadenze fiscali e contributive da pagare nel dopo Ferragosto.

**>> LEGGI L'ARTICOLO**

### **IL PUNTO**



## **FAPI: FINANZIAMENTO A SPORTELLO DI PIANI DI FORMAZIONE CONTINUA PER LAVORATORI DI MEDIE E GRANDI IMPRESE**

I progetti presentati dovranno dimostrare lo sviluppo di azioni di consolidamento, miglioramento, ri-organizzazione, di processi di innovazione o la presenza di interventi complessi mirati a salute e sicurezza sul lavoro a sostegno della competitività dell'impresa e dell'occupazione dei lavoratori. Apertura sportello: **22 settembre 2014** fino ad esaurimento risorse.

**CONTATTACI PER PRESENTARE UN PIANO FORMATIVO  
PER LA TUA AZIENDA!**

### **FOCUS ON**



La circolare chiarisce alcuni punti in merito all'obbligo di utilizzo della procedura telematica in vigore dal 1 luglio 2014.

**Consulta la circolare**

**Impianti di ventilazione  
e climatizzazione:  
pubblicata  
la UNI 11541:2014**



Nella norma sono contenuti i requisiti di progettazione, installazione ed esercizio degli impianti di ventilazione e climatizzazione.

**Consulta  
il testo della norma**

**Direttiva 2012/27/UE  
sull'efficienza  
energetica:  
Avviso di rettifica in GU**



Avviso di rettifica in Gazzetta Ufficiale riguardo alla pubblicazione del recepimento della Direttiva 2012/27/UE sull'efficienza energetica

**Consulta  
il testo completo  
pubblicato in GU**

**EFFICIENTAMENTO  
ENERGETICO PMI:  
CONFAPI VENETO  
PROMUOVE  
AUDIT GRATUITI:  
CONTATTACI!**



## LA PUBBLICITÀ INGANNEVOLE SUI COSTI DELLA CAMERA: UN EBOOK CHE SMASCHERA MOLTE BUGIE



L'anno scorso, in sede di bilancio di previsione, la Camera dei deputati annunciò con una grande operazione di marketing che aveva ridotto la richiesta per la dotazione che riceve ogni anno dallo Stato di 50 milioni di euro. Secondo i calcoli del professor Roberto Perotti nell'ebook pubblicato da Lavoce.info il peso della Camera sul contribuente è diminuito di soli 4 milioni, lo 0,5%. Niente, di fronte alla scandalosa situazione di partenza.

**SCARICA L'EBOOK  
"LA PUBBLICITA' INGANNEVOLE SUI COSTI DELLA CAMERA"  
EDITO DA LAVOCE.INFO**

### NOVITA' DAL MONDO CONFAPI

**Ritardi pagamenti Pubblica Amministrazione:  
denuncia di Confapi all'Unione Europea**



A seguito della denuncia da parte di Confapi la Commissione Europea ha trasmesso formale denuncia alle autorità italiane sui gravi ritardi dei pagamenti della pubblica amministrazione verso le imprese italiane fornitrici di beni e servizi.

**>> Leggi l'articolo**

### NOVITA' DALLE NOSTRE PMI

**Modelleria Zuin presenta il nuovo catalogo servizi 2014:  
nuove capacità di prototipazione, progettazione e scansione 3D**



Modelleria Zuin Srl presenta il nuovo catalogo servizi 2014. Numerose le novità introdotte: oltre ai già noti servizi di Costruzione attrezzatura e lavorazione cnc si sono aggiunte nuove capacità di prototipazione, progettazione e scansione 3D.

**>> Consulta il catalogo**

CONFAPI PADOVA - Viale dell'Industria, 23 - 35129 Padova - Tel 0498072273 - Fax 0498078316 - [info@confapi.padova.it](mailto:info@confapi.padova.it) - [www.confapi.padova.it](http://www.confapi.padova.it)

Powered By [Web Art Studio Web Agency](http://Web Art Studio Web Agency) - Realizzazione Siti Internet